



KATALOG PRODUKTÓW MOTORYZACYJNYCH



DYWANIKI DO SAMOCHODÓW MARKI DAF

DAF



Dywaniki idealnie pasują do podłogi samochodu, materiał jest w 100% wodoodporny. Pod nogami kierowcy znajduje się specjalna guma zapobiegająca nadmiernemu wycieraniu się dywanika, a chropowata powierzchnia od spodu sprawia, że dywaniki dobrze przylegają do podłoża i nie przesuwają się.

DOSTĘPNA KOLORYSTYKA

1	CK	4	CK
2	CK	5	CK
3	CK	6	CK

DAF

95 ATI

Dywan Lewy + Prawy



PRODUKT NA ZAMÓWIENIE

1	103-01H-110
2	103-01H-111
3	103-01H-112
4	103-01H-113
5	103-01H-114
6	103-01H-115

DAF

95 XF manual

Dywan środkowy



1	103-01H-48
2	103-01H-127
3	103-01H-128
4	103-01H-129
5	103-01H-130
6	103-01H-131

DAF

95 ATI

Dywan środkowy



PRODUKT NA ZAMÓWIENIE

1	103-01H-116
2	103-01H-117
3	103-01H-118
4	103-01H-119
5	103-01H-120
6	103-01H-121

DAF

95 XF automat

Dywan środkowy



PRODUKT NA ZAMÓWIENIE

1	103-01H-49
2	103-01H-132
3	103-01H-133
4	103-01H-134
5	103-01H-135
6	103-01H-136

DAF

95 XF

Dywan Lewy + Prawy



1	103-01H-45
2	103-01H-122
3	103-01H-123
4	103-01H-124
5	103-01H-125
6	103-01H-126

DAF

CF 2001

Dywan Lewy + Prawy



1	103-01H-137
2	103-01H-138
3	103-01H-139
4	103-01H-140
5	103-01H-141
6	103-01H-142

DYWANIKI DO SAMOCHODÓW MARKI DAF

DAF



Dywaniki idealnie pasują do podłogi samochodu, materiał jest w 100% wodoodporny. Pod nogami kierowcy znajduje się specjalna guma zapobiegająca nadmiernemu wycieraniu się dywanika, a chropowata powierzchnia od spodu sprawia, że dywaniki dobrze przylegają do podłoża i nie przesuwają się.

DOSTĘPNA KOLORYSTYKA

1		4	
2		5	
3		6	

DAF

CF 2001

Dywan środkowy



1		103-01H-143
2		103-01H-144
3		103-01H-145
4		103-01H-146
5		103-01H-147
6		103-01H-148

DAF

105 XF

Dywan Lewy + Prawy



1		103-01H-44
2		103-01H-161
3		103-01H-162
4		103-01H-163
5		103-01H-164
6		103-01H-165

DAF

LF 45/55

Dywan Lewy + Prawy



PRODUKT NA ZAMÓWIENIE

1		103-01H-149
2		103-01H-150
3		103-01H-151
4		103-01H-152
5		103-01H-153
6		103-01H-154

DAF

105 XF manual

Dywan środkowy



1		103-01H-46
2		103-01H-166
3		103-01H-167
4		103-01H-168
5		103-01H-169
6		103-01H-170

DAF

LF 45/55

Dywan środkowy



1		103-01H-155
2		103-01H-156
3		103-01H-157
4		103-01H-158
5		103-01H-159
6		103-01H-160

DAF

105 XF automat

Dywan środkowy



1		103-01H-47
2		103-01H-171
3		103-01H-172
4		103-01H-173
5		103-01H-174
6		103-01H-175

DYWANIKI DO SAMOCHODÓW MARKI DAF

DAF



Dywaniki idealnie pasują do podłogi samochodu, materiał jest w 100% wodoodporny. Pod nogami kierowcy znajduje się specjalna guma zapobiegająca nadmiernemu wycieraniu się dywanika, a chropowata powierzchnia od spodu sprawia, że dywaniki dobrze przylegają do podłoża i nie przesuwają się.

DOSTĘPNA KOLORYSTYKA

1		4	
2		5	
3		6	

DAF

75/85 CF

Dywan Lewy + Prawy



- | | | |
|---|--|-------------|
| 1 | | 103-01H-176 |
| 2 | | 103-01H-177 |
| 3 | | 103-01H-178 |
| 4 | | 103-01H-179 |
| 5 | | 103-01H-180 |
| 6 | | 103-01H-181 |

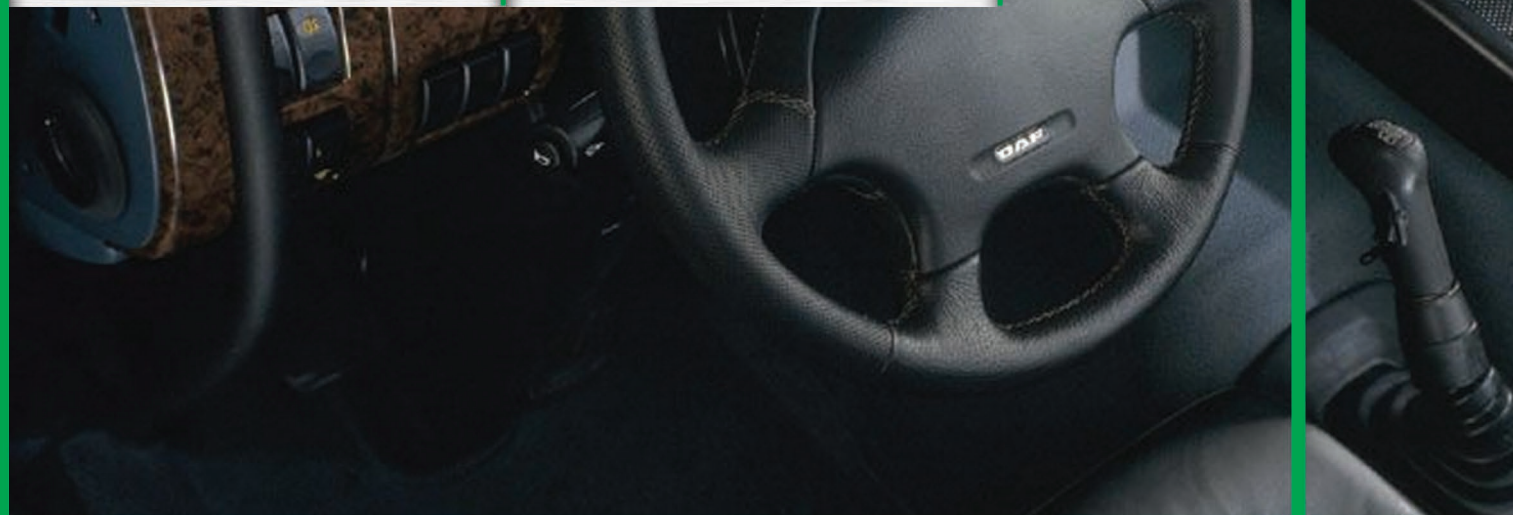
DAF

85 CF

Dywan środkowy



- | | | |
|---|--|-------------|
| 1 | | 103-01H-182 |
| 2 | | 103-01H-183 |
| 3 | | 103-01H-184 |
| 4 | | 103-01H-185 |
| 5 | | 103-01H-186 |
| 6 | | 103-01H-187 |



DAF

**DYWANIKI DO SAMOCHODÓW
MARKI FIAT**

DUCATO



Dywaniki idealnie pasują do podłogi samochodu, materiał jest w 100% wodoodporny. Pod nogami kierowcy znajduje się specjalna guma zapobiegająca nadmiernemu wycieraniu się dywanika, a chropowata powierzchnia od spodu sprawia, że dywaniki dobrze przylegają do podłoża i nie przesuwają się.

DOSTĘPNA KOLORYSTYKA

1		4	
2		5	
3		6	

DUCATO JUMPER
BOXER od 2006

Dywan Lewy + Prawy



- | | | |
|---|--|-------------|
| 1 | | 103-01H-188 |
| 2 | | 103-01H-189 |
| 3 | | 103-01H-190 |
| 4 | | 103-01H-191 |
| 5 | | 103-01H-192 |
| 6 | | 103-01H-193 |



DUCATO

DYWANIKI DO SAMOCHODÓW MARKI FORD



Transit



Dywaniki idealnie pasują do podłogi samochodu, materiał jest w 100% wodoodporny. Pod nogami kierowcy znajduje się specjalna guma zapobiegająca nadmiernemu wycieraniu się dywanika, a chropowata powierzchnia od spodu sprawia, że dywaniki dobrze przylegają do podłoża i nie przesuwają się.

DOSTĘPNA KOLORYSTYKA

1		4	
2		5	
3		6	



TRANSIT do 2006

Dywan Lewy + Prawy



1		103-01H-194
2		103-01H-195
3		103-01H-196
4		103-01H-197
5		103-01H-198
6		103-01H-199

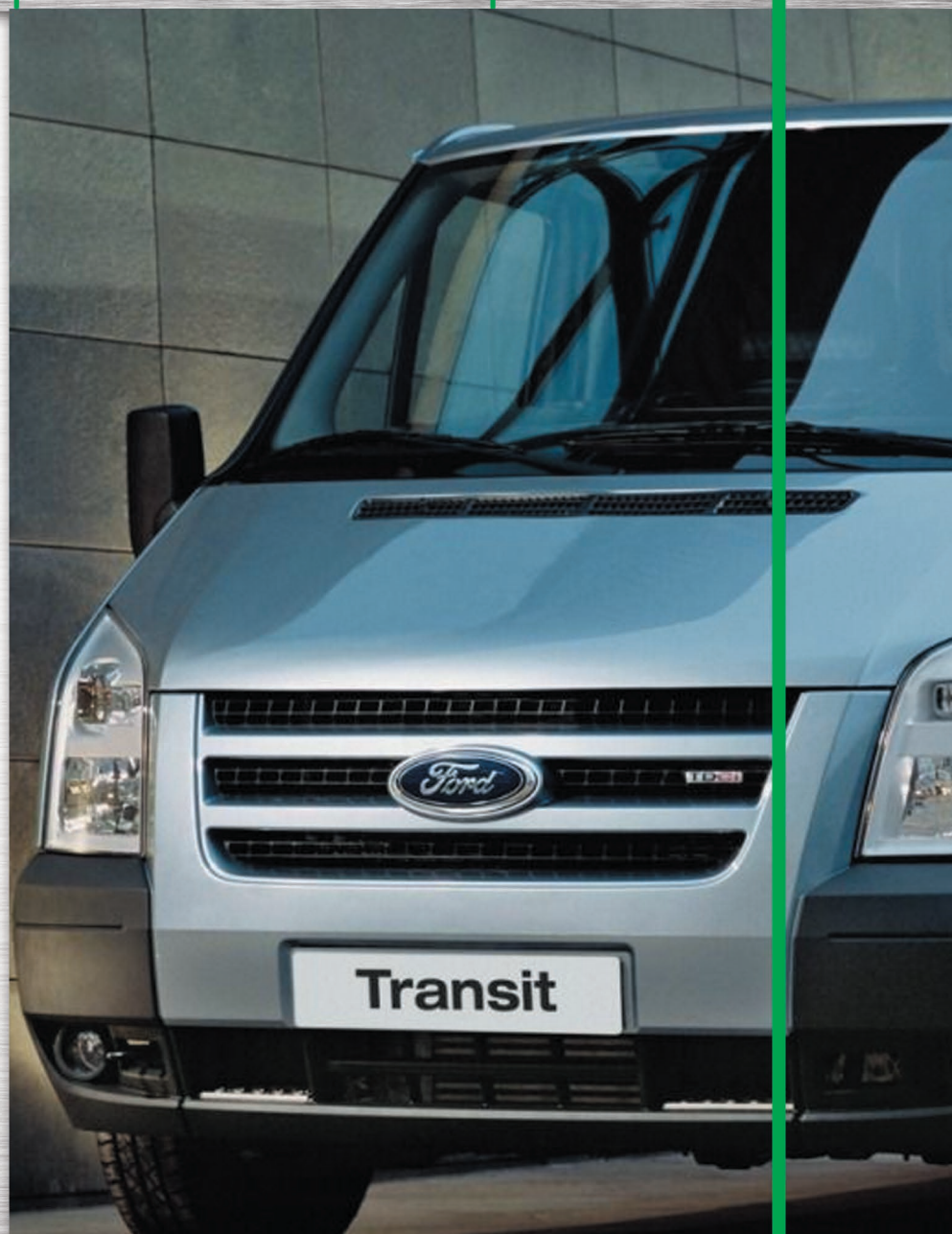


TRANSIT od 2006

Dywan Lewy + Prawy



1		103-01H-200
2		103-01H-201
3		103-01H-202
4		103-01H-203
5		103-01H-204
6		103-01H-205



Transit

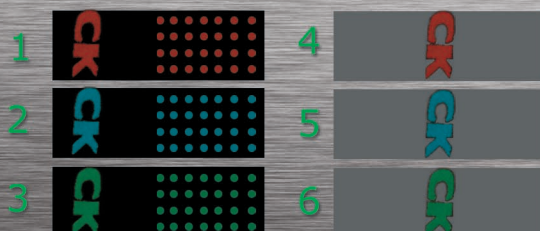
DYWANIKI DO SAMOCHODÓW MARKI IVECO

IVECO



Dywaniki idealnie pasują do podłogi samochodu, materiał jest w 100% wodoodporny. Pod nogami kierowcy znajduje się specjalna guma zapobiegająca nadmiernemu wycieraniu się dywanika, a chropowata powierzchnia od spodu sprawia, że dywaniki dobrze przylegają do podłoża i nie przesuwają się.

DOSTĘPNA KOLORYSTYKA



IVECO E-CARGO nowy typ do 2008

Dywan Lewy + Prawy



- | | | |
|---|---|-------------|
| 1 | ● | 103-01H-206 |
| 2 | ● | 103-01H-207 |
| 3 | ● | 103-01H-208 |
| 4 | ● | 103-01H-209 |
| 5 | ● | 103-01H-210 |
| 6 | ● | 103-01H-211 |

IVECO E-CARGO od 2008

Dywan środkowy



- | | | |
|---|---|-------------|
| 1 | ● | 103-01H-224 |
| 2 | ● | 103-01H-225 |
| 3 | ● | 103-01H-226 |
| 4 | ● | 103-01H-227 |
| 5 | ● | 103-01H-228 |
| 6 | ● | 103-01H-229 |

IVECO E-CARGO stara kabina

Dywan Lewy + Prawy



- | | | |
|---|---|-------------|
| 1 | ● | 103-01H-212 |
| 2 | ● | 103-01H-213 |
| 3 | ● | 103-01H-214 |
| 4 | ● | 103-01H-215 |
| 5 | ● | 103-01H-216 |
| 6 | ● | 103-01H-217 |

IVECO EUROSTAR

Dywan Lewy + Prawy



PRODUKT NA ZAMÓWIENIE

- | | | |
|---|---|-------------|
| 1 | ● | 103-01H-230 |
| 2 | ● | 103-01H-231 |
| 3 | ● | 103-01H-232 |
| 4 | ● | 103-01H-233 |
| 5 | ● | 103-01H-234 |
| 6 | ● | 103-01H-235 |

IVECO E-CARGO od 2008

Dywan Lewy + Prawy



- | | | |
|---|---|-------------|
| 1 | ● | 103-01H-218 |
| 2 | ● | 103-01H-219 |
| 3 | ● | 103-01H-220 |
| 4 | ● | 103-01H-221 |
| 5 | ● | 103-01H-222 |
| 6 | ● | 103-01H-223 |

IVECO EUROTECH

Dywan Lewy + Prawy



PRODUKT NA ZAMÓWIENIE

- | | | |
|---|---|-------------|
| 1 | ● | 103-01H-236 |
| 2 | ● | 103-01H-237 |
| 3 | ● | 103-01H-238 |
| 4 | ● | 103-01H-239 |
| 5 | ● | 103-01H-240 |
| 6 | ● | 103-01H-241 |

DYWANIKI DO SAMOCHODÓW MARKI IVECO

IVECO



Dywaniki idealnie pasują do podłogi samochodu, materiał jest w 100% wodoodporny. Pod nogami kierowcy znajduje się specjalna guma zapobiegająca nadmiernemu wycieraniu się dywanika, a chropowata powierzchnia od spodu sprawia, że dywaniki dobrze przylegają do podłoża i nie przesuwają się.

DOSTĘPNA KOLORYSTYKA

1	CK		4	CK
2	CK		5	CK
3	CK		6	CK

IVECO STRALIS szeroka kabina

Dywan Lewy + Prawy



1	●	103-01H-86
2	●	103-01H-242
3	●	103-01H-243
4	●	103-01H-244
5	●	103-01H-245
6	●	103-01H-246

IVECO STRALIS wąska kabina

Dywan Lewy + Prawy



1	●	103-01H-258
2	●	103-01H-259
3	●	103-01H-260
4	●	103-01H-261
5	●	103-01H-262
6	●	103-01H-263

IVECO STRALIS szeroka kabina

Dywan środkowy



PRODUKT NA ZAMÓWIENIE

1	●	103-01H-87
2	●	103-01H-247
3	●	103-01H-248
4	●	103-01H-249
5	●	103-01H-250
6	●	103-01H-251

IVECO STRALIS wąska kabina

Dywan środkowy



1	●	103-01H-264
2	●	103-01H-265
3	●	103-01H-266
4	●	103-01H-267
5	●	103-01H-268
6	●	103-01H-269

IVECO STRALIS szer. kabina aut.

Dywan środkowy



PRODUKT NA ZAMÓWIENIE

1	●	103-01H-252
2	●	103-01H-253
3	●	103-01H-254
4	●	103-01H-255
5	●	103-01H-256
6	●	103-01H-257

IVECO STRALIS wąska kabina aut.

Dywan Lewy + Prawy



1	●	103-01H-270
2	●	103-01H-271
3	●	103-01H-272
4	●	103-01H-273
5	●	103-01H-274
6	●	103-01H-275

DYWANIKI DO SAMOCHODÓW MARKI IVECO

IVECO



Dywaniki idealnie pasują do podłogi samochodu, materiał jest w 100% wodoodporny. Pod nogami kierowcy znajduje się specjalna guma zapobiegająca nadmiernemu wycieraniu się dywanika, a chropowata powierzchnia od spodu sprawia, że dywaniki dobrze przylegają do podłoża i nie przesuwają się.

DOSTĘPNA KOLORYSTYKA

1		4	
2		5	
3		6	

IVECO

T-Daily
do 2007

Dywan Lewy + Prawy



1		103-01H-276
2		103-01H-277
3		103-01H-278
4		103-01H-279
5		103-01H-280
6		103-01H-281

IVECO

T-Daily
od 2007

Dywan Lewy + Prawy



1		103-01H-282
2		103-01H-283
3		103-01H-284
4		103-01H-285
5		103-01H-286
6		103-01H-287

IVECO

TURBO STAR

Dywan Lewy + Prawy



1		103-01H-288
2		103-01H-289
3		103-01H-290
4		103-01H-291
5		103-01H-292
6		103-01H-293

IVECO

TRAKKER
od 2008

Dywan środkowy



1		103-01H-294
2		103-01H-295
3		103-01H-296
4		103-01H-297
5		103-01H-298
6		103-01H-299

IVECO

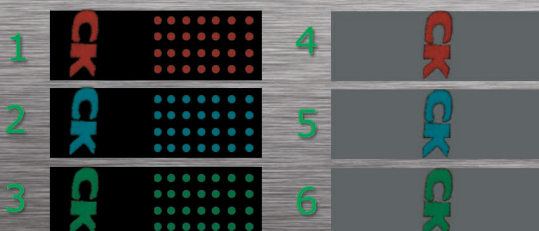


DYWANIKI DO SAMOCHODÓW MARKI MAN



Dywaniki idealnie pasują do podłogi samochodu, materiał jest w 100% wodoodporny. Pod nogami kierowcy znajduje się specjalna guma zapobiegająca nadmiernemu wycieraniu się dywanika, a chropowata powierzchnia od spodu sprawia, że dywaniki dobrze przylegają do podłoża i nie przesuwają się.

DOSTĘPNA KOLORYSTYKA



MAN 8-153, L-2000

Dywan Lewy + Prawy



PRODUKT NA ZAMÓWIENIE

- | | | |
|---|---|-------------|
| 1 | ● | 103-01H-300 |
| 2 | ● | 103-01H-301 |
| 3 | ● | 103-01H-302 |
| 4 | ● | 103-01H-303 |
| 5 | ● | 103-01H-304 |
| 6 | ● | 103-01H-305 |



MAN F-90/2000
kabina wąska

Dywan Lewy + Prawy



PRODUKT NA ZAMÓWIENIE

- | | | |
|---|---|-------------|
| 1 | ● | 103-01H-306 |
| 2 | ● | 103-01H-307 |
| 3 | ● | 103-01H-308 |
| 4 | ● | 103-01H-309 |
| 5 | ● | 103-01H-310 |
| 6 | ● | 103-01H-311 |

MAN F-90/2000
kabina szeroka bez podp.

Dywan Lewy + Prawy



- | | | |
|---|---|-------------|
| 1 | ● | 103-01H-324 |
| 2 | ● | 103-01H-325 |
| 3 | ● | 103-01H-326 |
| 4 | ● | 103-01H-327 |
| 5 | ● | 103-01H-328 |
| 6 | ● | 103-01H-329 |

MAN F-90/2000
kabina wąska

Dywan środkowy



PRODUKT NA ZAMÓWIENIE

- | | | |
|---|---|-------------|
| 1 | ● | 103-01H-312 |
| 2 | ● | 103-01H-313 |
| 3 | ● | 103-01H-314 |
| 4 | ● | 103-01H-315 |
| 5 | ● | 103-01H-316 |
| 6 | ● | 103-01H-317 |

MAN F-90/200
kabina szeroka z podpórką

Dywan Lewy + Prawy



PRODUKT NA ZAMÓWIENIE

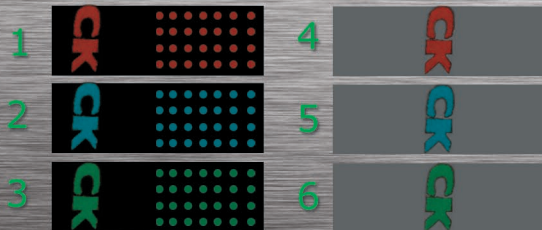
- | | | |
|---|---|-------------|
| 1 | ● | 103-01H-330 |
| 2 | ● | 103-01H-331 |
| 3 | ● | 103-01H-332 |
| 4 | ● | 103-01H-333 |
| 5 | ● | 103-01H-334 |
| 6 | ● | 103-01H-335 |

DYWANIKI DO SAMOCHODÓW MARKI MAN



Dywaniki idealnie pasują do podłogi samochodu, materiał jest w 100% wodoodporny. Pod nogami kierowcy znajduje się specjalna guma zapobiegająca nadmiernemu wycieraniu się dywanika, a chropowata powierzchnia od spodu sprawia, że dywaniki dobrze przylegają do podłoża i nie przesuwają się.

DOSTĘPNA KOLORYSTYKA



MAN TGA kabina szeroka XXL

Dywan Lewy + Prawy



- | | | |
|---|--|-------------|
| 1 | | 103-01H-336 |
| 2 | | 103-01H-337 |
| 3 | | 103-01H-338 |
| 4 | | 103-01H-339 |
| 5 | | 103-01H-340 |
| 6 | | 103-01H-341 |

MAN TGA TGS kabina wąska

Dywan środkowy



- | | | |
|---|--|-------------|
| 1 | | 103-01H-353 |
| 2 | | 103-01H-354 |
| 3 | | 103-01H-355 |
| 4 | | 103-01H-356 |
| 5 | | 103-01H-357 |
| 6 | | 103-01H-358 |

MAN TGA kabina szeroka

Dywan środkowy



- | | | |
|---|--|-------------|
| 1 | | 103-01H-55 |
| 2 | | 103-01H-342 |
| 3 | | 103-01H-343 |
| 4 | | 103-01H-344 |
| 5 | | 103-01H-345 |
| 6 | | 103-01H-346 |

MAN TGX

Dywan Lewy + Prawy



- | | | |
|---|--|-------------|
| 1 | | 103-01H-359 |
| 2 | | 103-01H-360 |
| 3 | | 103-01H-361 |
| 4 | | 103-01H-362 |
| 5 | | 103-01H-363 |
| 6 | | 103-01H-364 |

MAN TGA TGL TGS TGM kabina wąska

Dywan Lewy + Prawy



- | | | |
|---|--|-------------|
| 1 | | 103-01H-347 |
| 2 | | 103-01H-348 |
| 3 | | 103-01H-349 |
| 4 | | 103-01H-350 |
| 5 | | 103-01H-351 |
| 6 | | 103-01H-352 |

MAN TGX manual

Dywan środkowy



- | | | |
|---|--|-------------|
| 1 | | 103-01H-57 |
| 2 | | 103-01H-365 |
| 3 | | 103-01H-366 |
| 4 | | 103-01H-367 |
| 5 | | 103-01H-368 |
| 6 | | 103-01H-369 |

DYWANIKI DO SAMOCHODÓW MARKI MAN



Dywaniki idealnie pasują do podłogi samochodu, materiał jest w 100% wodoodporny. Pod nogami kierowcy znajduje się specjalna guma zapobiegająca nadmiernemu wycieraniu się dywanika, a chropowata powierzchnia od spodu sprawia, że dywaniki dobrze przylegają do podłoża i nie przesuwają się.

DOSTĘPNA KOLORYSTYKA

1		4	
2		5	
3		6	

MAN

TGX
automat

Dywan środkowy



1		103-01H-370
2		103-01H-371
3		103-01H-372
4		103-01H-373
5		103-01H-374
6		103-01H-375

MAN

TGL

Dywan środkowy



PRODUKT NA ZAMÓWIENIE

1		103-01H-376
2		103-01H-377
3		103-01H-378
4		103-01H-379
5		103-01H-380
6		103-01H-381

MAN

TGM

Dywan środkowy



1		103-01H-382
2		103-01H-383
3		103-01H-384
4		103-01H-385
5		103-01H-386
6		103-01H-387



DYWANIKI DO SAMOCHODÓW MARKI MAZ



Dywaniki idealnie pasują do podłogi samochodu, materiał jest w 100% wodoodporny. Pod nogami kierowcy znajduje się specjalna guma zapobiegająca nadmiernemu wycieraniu się dywanika, a chropowata powierzchnia od spodu sprawia, że dywaniki dobrze przylegają do podłoża i nie przesuwają się.

DOSTĘPNA KOLORYSTYKA

1	CK		4	CK
2	CK		5	CK
3	CK		6	CK



Dywan Lewy + Prawy



1		103-01H-388
2		103-01H-389
3		103-01H-390
4		103-01H-391
5		103-01H-392
6		103-01H-393



Dywan środkowy



PRODUKT NA ZAMÓWIENIE

1		103-01H-394
2		103-01H-395
3		103-01H-396
4		103-01H-397
5		103-01H-398
6		103-01H-399



DYWANIKI DO SAMOCHODÓW MARKI MERCEDES

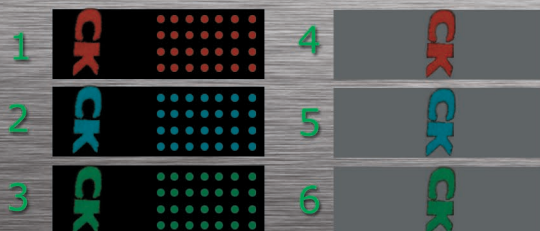


Mercedes-Benz



Dywaniki idealnie pasują do podłogi samochodu, materiał jest w 100% wodoodporny. Pod nogami kierowcy znajduje się specjalna guma zapobiegająca nadmiernemu wycieraniu się dywanika, a chropowata powierzchnia od spodu sprawia, że dywaniki dobrze przylegają do podłoża i nie przesuwają się.

DOSTĘPNA KOLORYSTYKA



Mercedes 2038, 1735

Dywan Lewy + Prawy



PRODUKT NA ZAMÓWIENIE

- | | |
|---|-------------|
| 1 | 103-01H-400 |
| 2 | 103-01H-401 |
| 3 | 103-01H-402 |
| 4 | 103-01H-403 |
| 5 | 103-01H-404 |
| 6 | 103-01H-405 |

Mercedes **ACTROS**
MP II, MP III tunel silnika

Dywan środkowy



PRODUKT NA ZAMÓWIENIE

- | | |
|---|-------------|
| 1 | 103-01H-418 |
| 2 | 103-01H-419 |
| 3 | 103-01H-420 |
| 4 | 103-01H-421 |
| 5 | 103-01H-422 |
| 6 | 103-01H-423 |

Mercedes 814, 1324

Dywan Lewy + Prawy



PRODUKT NA ZAMÓWIENIE

- | | |
|---|-------------|
| 1 | 103-01H-406 |
| 2 | 103-01H-407 |
| 3 | 103-01H-408 |
| 4 | 103-01H-409 |
| 5 | 103-01H-410 |
| 6 | 103-01H-411 |

Mercedes **ACTROS**

Dywan Lewy + Prawy



- | | |
|---|-------------|
| 1 | 103-01H-424 |
| 2 | 103-01H-425 |
| 3 | 103-01H-426 |
| 4 | 103-01H-427 |
| 5 | 103-01H-428 |
| 6 | 103-01H-429 |

Mercedes **ACTROS**
MP II, MP III tunel silnika

Dywan Lewy + Prawy



PRODUKT NA ZAMÓWIENIE

- | | |
|---|-------------|
| 1 | 103-01H-412 |
| 2 | 103-01H-413 |
| 3 | 103-01H-414 |
| 4 | 103-01H-415 |
| 5 | 103-01H-416 |
| 6 | 103-01H-417 |

Mercedes **ACTROS**

Dywan środkowy



PRODUKT NA ZAMÓWIENIE

- | | |
|---|-------------|
| 1 | 103-01H-430 |
| 2 | 103-01H-431 |
| 3 | 103-01H-432 |
| 4 | 103-01H-433 |
| 5 | 103-01H-434 |
| 6 | 103-01H-435 |

DYWANIKI DO SAMOCHODÓW MARKI MERCEDES

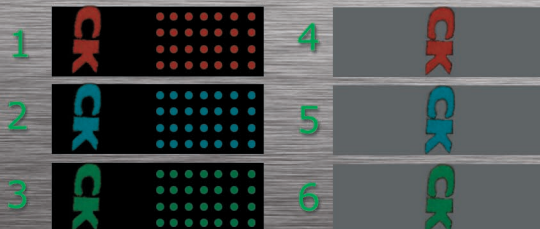


Mercedes-Benz



Dywaniki idealnie pasują do podłogi samochodu, materiał jest w 100% wodoodporny. Pod nogami kierowcy znajduje się specjalna guma zapobiegająca nadmiernemu wycieraniu się dywanika, a chropowata powierzchnia od spodu sprawia, że dywaniki dobrze przylegają do podłoża i nie przesuwają się.

DOSTĘPNA KOLORYSTYKA



Mercedes

**ATEGO 2005
AXOR 2005**

Dywan Lewy + Prawy



PRODUKT NA ZAMÓWIENIE

- | | | |
|---|---|-------------|
| 1 | ● | 103-01H-436 |
| 2 | ● | 103-01H-437 |
| 3 | ● | 103-01H-438 |
| 4 | ● | 103-01H-439 |
| 5 | ● | 103-01H-440 |
| 6 | ● | 103-01H-441 |

Mercedes

**AXOR
do 2005**

Dywan Lewy + Prawy



- | | | |
|---|---|-------------|
| 1 | ● | 103-01H-448 |
| 2 | ● | 103-01H-449 |
| 3 | ● | 103-01H-450 |
| 4 | ● | 103-01H-451 |
| 5 | ● | 103-01H-452 |
| 6 | ● | 103-01H-453 |

Mercedes

**ATEGO
do 2005**

Dywan Lewy + Prawy



PRODUKT NA ZAMÓWIENIE

- | | | |
|---|---|-------------|
| 1 | ● | 103-01H-442 |
| 2 | ● | 103-01H-443 |
| 3 | ● | 103-01H-444 |
| 4 | ● | 103-01H-445 |
| 5 | ● | 103-01H-446 |
| 6 | ● | 103-01H-447 |

Mercedes

**AXOR
do 2005**

Dywan środkowy



- | | | |
|---|---|-------------|
| 1 | ● | 103-01H-454 |
| 2 | ● | 103-01H-455 |
| 3 | ● | 103-01H-456 |
| 4 | ● | 103-01H-457 |
| 5 | ● | 103-01H-458 |
| 6 | ● | 103-01H-459 |

Mercedes

1935

Dywan Lewy + Prawy



- | | | |
|---|---|-------------|
| 1 | ● | 103-01H-318 |
| 2 | ● | 103-01H-319 |
| 3 | ● | 103-01H-320 |
| 4 | ● | 103-01H-321 |
| 5 | ● | 103-01H-322 |
| 6 | ● | 103-01H-323 |

Mercedes

SPRINTER CDI

Dywan Lewa + Prawa



- | | | |
|---|---|-------------|
| 1 | ● | 103-01H-460 |
| 2 | ● | 103-01H-461 |
| 3 | ● | 103-01H-462 |
| 4 | ● | 103-01H-463 |
| 5 | ● | 103-01H-464 |
| 6 | ● | 103-01H-465 |

DYWANIKI DO SAMOCHODÓW MARKI MERCEDES

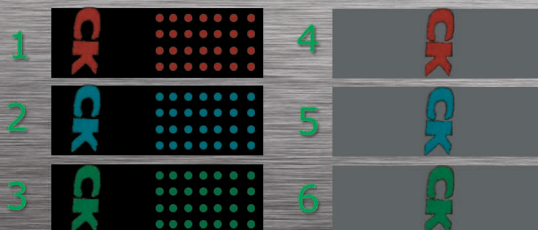


Mercedes-Benz



Dywaniki idealnie pasują do podłogi samochodu, materiał jest w 100% wodoodporny. Pod nogami kierowcy znajduje się specjalna guma zapobiegająca nadmiernemu wycieraniu się dywanika, a chropowata powierzchnia od spodu sprawia, że dywaniki dobrze przylegają do podłoża i nie przesuwają się.

DOSTĘPNA KOLORYSTYKA



Mercedes

SPRINTER
do 2005

Dywan Lewy + Prawy



- | | | |
|---|---|-------------|
| 1 | ● | 103-01H-466 |
| 2 | ● | 103-01H-467 |
| 3 | ● | 103-01H-468 |
| 4 | ● | 103-01H-469 |
| 5 | ● | 103-01H-470 |
| 6 | ● | 103-01H-471 |

Mercedes

MP IV kabina
wąska od 2011 tunel siln.

Dywan środkowy



- | | | |
|---|---|-------------|
| 1 | ● | 103-01H-484 |
| 2 | ● | 103-01H-485 |
| 3 | ● | 103-01H-486 |
| 4 | ● | 103-01H-487 |
| 5 | ● | 103-01H-488 |
| 6 | ● | 103-01H-489 |

Mercedes

SPRINTER
CDI315 od 2006

Dywan Lewy + Prawy



- | | | |
|---|---|-------------|
| 1 | ● | 103-01H-472 |
| 2 | ● | 103-01H-473 |
| 3 | ● | 103-01H-474 |
| 4 | ● | 103-01H-475 |
| 5 | ● | 103-01H-476 |
| 6 | ● | 103-01H-477 |

Mercedes

MP IV kabina
wąska od 2011 tunel siln.

Dywan Lewy + Prawy



- | | | |
|---|---|-------------|
| 1 | ● | 103-01H-478 |
| 2 | ● | 103-01H-479 |
| 3 | ● | 103-01H-480 |
| 4 | ● | 103-01H-481 |
| 5 | ● | 103-01H-482 |
| 6 | ● | 103-01H-483 |

Mercedes

Mercedes



DYWANIKI DO SAMOCHODÓW MARKI MERCEDES

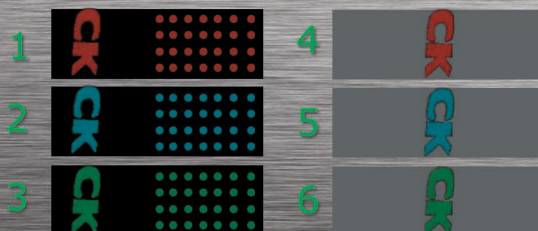


Mercedes-Benz



Dywaniki idealnie pasują do podłogi samochodu, materiał jest w 100% wodoodporny. Pod nogami kierowcy znajduje się specjalna guma zapobiegająca nadmiernemu wycieraniu się dywanika, a chropowata powierzchnia od spodu sprawia, że dywaniki dobrze przylegają do podłoża i nie przesuwają się.

DOSTĘPNA KOLORYSTYKA



Mercedes **ACTROS MEGASPACE**
MPII, MPIII fot.pas. nieamortyz.

Dywan DUŻY



- | | | |
|---|--|-------------|
| 1 | | 103-01H-490 |
| 2 | | 103-01H-491 |
| 3 | | 103-01H-492 |
| 4 | | 103-01H-493 |
| 5 | | 103-01H-494 |
| 6 | | 103-01H-495 |

Mercedes **MP IV** kabina
wąska od 2011 podł. płaska
fot.pasaż. amortyzowany

Dywan DUŻY



- | | | |
|---|--|-------------|
| 1 | | 103-01H-508 |
| 2 | | 103-01H-509 |
| 3 | | 103-01H-510 |
| 4 | | 103-01H-511 |
| 5 | | 103-01H-512 |
| 6 | | 103-01H-513 |

Mercedes **MEGASPACE**
1 do 2002 - 2 cz

Dywan DUŻY



- | | | |
|---|--|-------------|
| 1 | | 103-01H-496 |
| 2 | | 103-01H-497 |
| 3 | | 103-01H-498 |
| 4 | | 103-01H-499 |
| 5 | | 103-01H-500 |
| 6 | | 103-01H-501 |

Mercedes **MP IV** kabina
wąska od 2011 podł. płaska
fot.pasaż. nieamortyzowany

Dywan DUŻY



- | | | |
|---|--|-------------|
| 1 | | 103-01H-514 |
| 2 | | 103-01H-515 |
| 3 | | 103-01H-516 |
| 4 | | 103-01H-517 |
| 5 | | 103-01H-518 |
| 6 | | 103-01H-519 |

Mercedes **MEGASPACE** w.niekin.
od 202 MPII, MPIII fot.pas.amort.

Dywan DUŻY



- | | | |
|---|--|-------------|
| 1 | | 103-01H-502 |
| 2 | | 103-01H-503 |
| 3 | | 103-01H-504 |
| 4 | | 103-01H-505 |
| 5 | | 103-01H-506 |
| 6 | | 103-01H-507 |

Mercedes **MP IV** kabina
szeroka od 2011 podł. płaska
fot.pasaż.amortyzowany

Dywan DUŻY



- | | | |
|---|--|-------------|
| 1 | | 103-01H-520 |
| 2 | | 103-01H-521 |
| 3 | | 103-01H-522 |
| 4 | | 103-01H-523 |
| 5 | | 103-01H-524 |
| 6 | | 103-01H-525 |

DYWANIKI DO SAMOCHODÓW MARKI MERCEDES

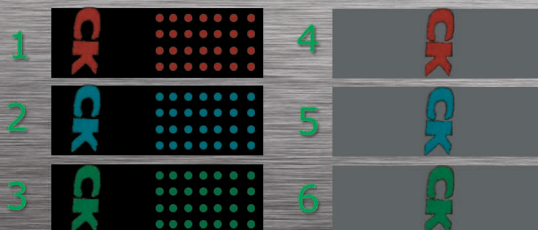


Mercedes-Benz



Dywaniki idealnie pasują do podłogi samochodu, materiał jest w 100% wodoodporny. Pod nogami kierowcy znajduje się specjalna guma zapobiegająca nadmiernemu wycieraniu się dywanika, a chropowata powierzchnia od spodu sprawia, że dywaniki dobrze przylegają do podłoża i nie przesuwają się.

DOSTĘPNA KOLORYSTYKA



Mercedes **MP IV** kabina
szeroka od 2011 podł. płaska
fot. pas. nieamortyz.

Dywan DUŻY



- | | | |
|---|--|-------------|
| 1 | | 103-01H-526 |
| 2 | | 103-01H-527 |
| 3 | | 103-01H-528 |
| 4 | | 103-01H-529 |
| 5 | | 103-01H-530 |
| 6 | | 103-01H-531 |

Mercedes **MP IV** kabina
szeroka od 2011 podł. płaska
wyposażenie SoloStar Concept

Dywan DUŻY



- | | | |
|---|--|-------------|
| 1 | | 103-01H-532 |
| 2 | | 103-01H-533 |
| 3 | | 103-01H-534 |
| 4 | | 103-01H-535 |
| 5 | | 103-01H-536 |
| 6 | | 103-01H-537 |

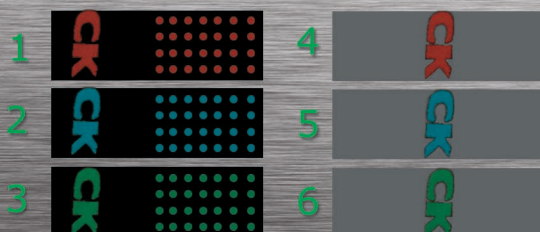


DYWANIKI DO SAMOCHODÓW MARKI RENAULT



Dywaniki idealnie pasują do podłogi samochodu, materiał jest w 100% wodoodporny. Pod nogami kierowcy znajduje się specjalna guma zapobiegająca nadmiernemu wycieraniu się dywanika, a chropowata powierzchnia od spodu sprawia, że dywaniki dobrze przylegają do podłoża i nie przesuwają się.

DOSTĘPNA KOLORYSTYKA



RENAULT 340 MAJOR

Dywan Lewy + Prawy



PRODUKT NA ZAMÓWIENIE

- | | | |
|---|--|-------------|
| 1 | | 103-01H-538 |
| 2 | | 103-01H-539 |
| 3 | | 103-01H-540 |
| 4 | | 103-01H-541 |
| 5 | | 103-01H-542 |
| 6 | | 103-01H-543 |

RENAULT MIDLUM od 2007

Dywan środkowy



- | | | |
|---|--|-------------|
| 1 | | 103-01H-556 |
| 2 | | 103-01H-557 |
| 3 | | 103-01H-558 |
| 4 | | 103-01H-559 |
| 5 | | 103-01H-560 |
| 6 | | 103-01H-561 |

RENAULT PREMIUM MIDLUM

Dywan Lewy + Prawy



- | | | |
|---|--|-------------|
| 1 | | 103-01H-544 |
| 2 | | 103-01H-545 |
| 3 | | 103-01H-546 |
| 4 | | 103-01H-547 |
| 5 | | 103-01H-548 |
| 6 | | 103-01H-549 |

RENAULT MIDLUM do 2005

Dywan środkowy



- | | | |
|---|--|-------------|
| 1 | | 103-01H-562 |
| 2 | | 103-01H-563 |
| 3 | | 103-01H-564 |
| 4 | | 103-01H-565 |
| 5 | | 103-01H-566 |
| 6 | | 103-01H-567 |

RENAULT MIDLUM

Dywan środkowy



- | | | |
|---|--|-------------|
| 1 | | 103-01H-550 |
| 2 | | 103-01H-551 |
| 3 | | 103-01H-552 |
| 4 | | 103-01H-553 |
| 5 | | 103-01H-554 |
| 6 | | 103-01H-555 |

RENAULT MIDLUM od 2005 nowy typ

Dywan środkowy



- | | | |
|---|--|-------------|
| 1 | | 103-01H-568 |
| 2 | | 103-01H-569 |
| 3 | | 103-01H-570 |
| 4 | | 103-01H-571 |
| 5 | | 103-01H-572 |
| 6 | | 103-01H-573 |

DYWANIKI DO SAMOCHODÓW MARKI RENAULT



Dywaniki idealnie pasują do podłogi samochodu,
materiał jest w 100% wodoodporny.
Pod nogami kierowcy znajduje się specjalna guma
zapobiegająca nadmiernemu wycieraniu się
dywanika, a chropowata powierzchnia od spodu
sprawia, że dywaniki dobrze przylegają do podłoża i
nie przesuwają się.

DOSTĘPNA KOLORYSTYKA

1		4	
2		5	
3		6	

RENAULT MASTER MASCOT do 2004

Dywan Lewy + Prawy



1		103-01H-574
2		103-01H-575
3		103-01H-576
4		103-01H-577
5		103-01H-578
6		103-01H-579

RENAULT MASTER MASCOT od 2004

Dywan Lewy + Prawy



1		103-01H-580
2		103-01H-581
3		103-01H-582
4		103-01H-583
5		103-01H-584
6		103-01H-585

RENAULT MASTER MASCOT III od 2010

Dywan Lewy + Prawy



1		103-01H-586
2		103-01H-587
3		103-01H-588
4		103-01H-589
5		103-01H-590
6		103-01H-591



DYWANIKI DO SAMOCHODÓW MARKI RENAULT



Dywaniki idealnie pasują do podłogi samochodu, materiał jest w 100% wodoodporny. Pod nogami kierowcy znajduje się specjalna guma zapobiegająca nadmiernemu wycieraniu się dywanika, a chropowata powierzchnia od spodu sprawia, że dywaniki dobrze przylegają do podłoża i nie przesuwają się.

DOSTĘPNA KOLORYSTYKA

1		4	
2		5	
3		6	

RENAULT

MAGNUM
do 1996

Dywan Duży



1		103-01H-592
2		103-01H-593
3		103-01H-594
4		103-01H-595
5		103-01H-596
6		103-01H-597

RENAULT

MAGNUM
od 2002 SALON

Dywan Duży



1		103-01H-616
2		103-01H-617
3		103-01H-618
4		103-01H-619
5		103-01H-620
6		103-01H-621

RENAULT

MAGNUM
po 1996

Dywan Duży



1		103-01H-598
2		103-01H-599
3		103-01H-600
4		103-01H-601
5		103-01H-602
6		103-01H-603

RENAULT

MAGNUM
po 1996 fotel obrotowy

Dywan Duży



1		103-01H-604
2		103-01H-605
3		103-01H-606
4		103-01H-607
5		103-01H-608
6		103-01H-609



DYWANIKI DO SAMOCHODÓW MARKI SCANIA



SCANIA



Dywaniki idealnie pasują do podłogi samochodu, materiał jest w 100% wodoodporny. Pod nogami kierowcy znajduje się specjalna guma zapobiegająca nadmiernemu wycieraniu się dywanika, a chropowata powierzchnia od spodu sprawia, że dywaniki dobrze przylegają do podłoża i nie przesuwają się.

DOSTĘPNA KOLORYSTYKA

1		4	
2		5	
3		6	

SCANIA

113

Dywan Lewy + Prawy



PRODUKT NA ZAMÓWIENIE

1		103-01H-622
2		103-01H-623
3		103-01H-624
4		103-01H-625
5		103-01H-626
6		103-01H-627

SCANIA

124

kabina niska

Dywan środkowy



1		103-01H-72
2		103-01H-639
3		103-01H-640
4		103-01H-641
5		103-01H-642
6		103-01H-643

SCANIA

114 G

Dywan Lewy + Prawy



PRODUKT NA ZAMÓWIENIE

1		103-01H-628
2		103-01H-629
3		103-01H-630
4		103-01H-631
5		103-01H-632
6		103-01H-633

SCANIA

124

HIGHLINE

Dywan Lewy + Prawy



1		103-01H-644
2		103-01H-645
3		103-01H-646
4		103-01H-647
5		103-01H-648
6		103-01H-649

SCANIA

124

Dywan Lewy + Prawy



1		103-01H-64
2		103-01H-634
3		103-01H-635
4		103-01H-636
5		103-01H-637
6		103-01H-638

SCANIA

124

TOPLINE

Dywan środkowy



PRODUKT NA ZAMÓWIENIE

1		103-01H-75
2		103-01H-650
3		103-01H-651
4		103-01H-652
5		103-01H-653
6		103-01H-654

DYWANIKI DO SAMOCHODÓW MARKI SCANIA



SCANIA



Dywaniki idealnie pasują do podłogi samochodu, materiał jest w 100% wodoodporny. Pod nogami kierowcy znajduje się specjalna guma zapobiegająca nadmiernemu wycieraniu się dywanika, a chropowata powierzchnia od spodu sprawia, że dywaniki dobrze przylegają do podłoża i nie przesuwają się.

DOSTĘPNA KOLORYSTYKA

1		4	
2		5	
3		6	

SCANIA

114 124 164
prawy długi

Dywan Lewy + Prawy



1		103-01H-655
2		103-01H-656
3		103-01H-657
4		103-01H-658
5		103-01H-659
6		103-01H-660

SCANIA

do 2009 automat ^R

Dywan środkowy



1		103-01H-673
2		103-01H-674
3		103-01H-675
4		103-01H-676
5		103-01H-677
6		103-01H-678

SCANIA

do 2009 ^R

Dywan Lewy + Prawy



1		103-01H-661
2		103-01H-662
3		103-01H-663
4		103-01H-664
5		103-01H-665
6		103-01H-666

SCANIA

od 2009 ^R

Dywan Lewy + Prawy



1		103-01H-679
2		103-01H-680
3		103-01H-681
4		103-01H-682
5		103-01H-683
6		103-01H-684

SCANIA

do 2009 manual ^R

Dywan środkowy



1		103-01H-667
2		103-01H-668
3		103-01H-669
4		103-01H-670
5		103-01H-671
6		103-01H-672

SCANIA

od 2009 manual ^R

Dywan środkowy



1		103-01H-76
2		103-01H-685
3		103-01H-686
4		103-01H-687
5		103-01H-688
6		103-01H-689

DYWANIKI DO SAMOCHODÓW MARKI SCANIA



SCANIA



Dywaniki idealnie pasują do podłogi samochodu, materiał jest w 100% wodoodporny. Pod nogami kierowcy znajduje się specjalna guma zapobiegająca nadmiernemu wycieraniu się dywanika, a chropowata powierzchnia od spodu sprawia, że dywaniki dobrze przylegają do podłoża i nie przesuwają się.

DOSTĘPNA KOLORYSTYKA

1	CK		4	CK
2	CK		5	CK
3	CK		6	CK

SCANIA

od 2009 automat ^R

Dywan środkowy



1		103-01H-690
2		103-01H-691
3		103-01H-692
4		103-01H-693
5		103-01H-694
6		103-01H-695

SCANIA

od 2009 automat ^G

Dywan środkowy



1		103-01H-708
2		103-01H-709
3		103-01H-710
4		103-01H-711
5		103-01H-712
6		103-01H-713

SCANIA

od 2009 ^G

Dywan Lewy + Prawy



PRODUKT NA ZAMÓWIENIE

1		103-01H-696
2		103-01H-697
3		103-01H-698
4		103-01H-699
5		103-01H-700
6		103-01H-701

SCANIA

od 2009 manual ^G

Dywan środkowy



PRODUKT NA ZAMÓWIENIE

1		103-01H-702
2		103-01H-703
3		103-01H-704
4		103-01H-705
5		103-01H-706
6		103-01H-707



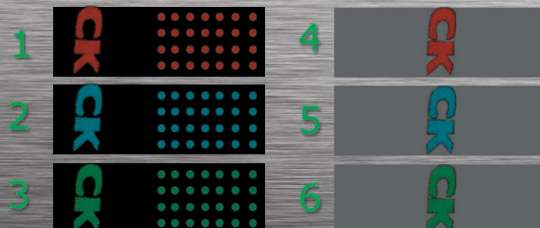
DYWANIKI DO SAMOCHODÓW MARKI VOLKSWAGEN

Volkswagen



Dywaniki idealnie pasują do podłogi samochodu, materiał jest w 100% wodoodporny. Pod nogami kierowcy znajduje się specjalna guma zapobiegająca nadmiernemu wycieraniu się dywanika, a chropowata powierzchnia od spodu sprawia, że dywaniki dobrze przylegają do podłoża i nie przesuwają się.

DOSTĘPNA KOLORYSTYKA



Volkswagen

CRAFTER
od 2006

Dywan Lewy + Prawy



- | | | |
|---|--|-------------|
| 1 | | 103-01H-714 |
| 2 | | 103-01H-715 |
| 3 | | 103-01H-716 |
| 4 | | 103-01H-717 |
| 5 | | 103-01H-718 |
| 6 | | 103-01H-719 |

Volkswagen

LT-35
do 2006

Dywan Lewy + Prawy



- | | | |
|---|--|-------------|
| 1 | | 103-01H-720 |
| 2 | | 103-01H-721 |
| 3 | | 103-01H-722 |
| 4 | | 103-01H-723 |
| 5 | | 103-01H-724 |
| 6 | | 103-01H-725 |

Volkswagen

T4

Dywan Lewy + Prawy



- | | | |
|---|--|-------------|
| 1 | | 103-01H-726 |
| 2 | | 103-01H-727 |
| 3 | | 103-01H-728 |
| 4 | | 103-01H-729 |
| 5 | | 103-01H-730 |
| 6 | | 103-01H-731 |

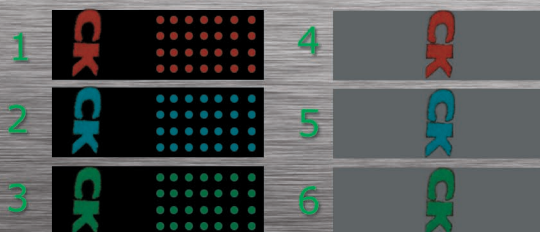


DYWANIKI DO SAMOCHODÓW MARKI VOLVO



Dywaniki idealnie pasują do podłogi samochodu, materiał jest w 100% wodoodporny. Pod nogami kierowcy znajduje się specjalna guma zapobiegająca nadmiernemu wycieraniu się dywanika, a chropowata powierzchnia od spodu sprawia, że dywaniki dobrze przylegają do podłoża i nie przesuwają się.

DOSTĘPNA KOLORYSTYKA



VOLVO **F-12**

Dywan Lewy + Prawy



- | | | |
|---|--|-------------|
| 1 | | 103-01H-80 |
| 2 | | 103-01H-732 |
| 3 | | 103-01H-733 |
| 4 | | 103-01H-734 |
| 5 | | 103-01H-735 |
| 6 | | 103-01H-736 |

VOLVO **FH-12**
od 2002

Dywan Lewy + Prawy



- | | | |
|---|--|-------------|
| 1 | | 103-01H-749 |
| 2 | | 103-01H-750 |
| 3 | | 103-01H-751 |
| 4 | | 103-01H-752 |
| 5 | | 103-01H-753 |
| 6 | | 103-01H-754 |

VOLVO **FH-12**
stara, nowa kabina manual

Dywan środkowy



- | | | |
|---|--|-------------|
| 1 | | 103-01H-737 |
| 2 | | 103-01H-738 |
| 3 | | 103-01H-739 |
| 4 | | 103-01H-740 |
| 5 | | 103-01H-741 |
| 6 | | 103-01H-742 |

VOLVO **FH-12**
2002 automat

Dywan środkowy



- | | | |
|---|--|-------------|
| 1 | | 103-01H-755 |
| 2 | | 103-01H-756 |
| 3 | | 103-01H-757 |
| 4 | | 103-01H-758 |
| 5 | | 103-01H-759 |
| 6 | | 103-01H-760 |

VOLVO **FH-12**
stara, nowa kabina automat

Dywan środkowy



- | | | |
|---|--|-------------|
| 1 | | 103-01H-743 |
| 2 | | 103-01H-744 |
| 3 | | 103-01H-745 |
| 4 | | 103-01H-746 |
| 5 | | 103-01H-747 |
| 6 | | 103-01H-748 |

VOLVO **FH-12/16D**
do 2002 fotel pas. niepneum.

Dywan Lewy + Prawy



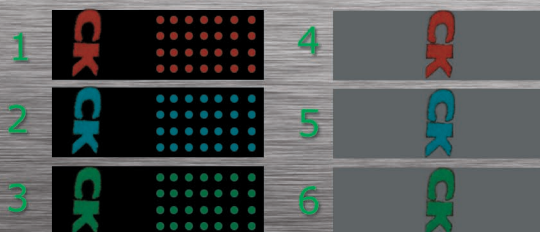
- | | | |
|---|--|-------------|
| 1 | | 103-01H-761 |
| 2 | | 103-01H-762 |
| 3 | | 103-01H-763 |
| 4 | | 103-01H-764 |
| 5 | | 103-01H-765 |
| 6 | | 103-01H-766 |

DYWANIKI DO SAMOCHODÓW MARKI VOLVO



Dywaniki idealnie pasują do podłogi samochodu, materiał jest w 100% wodoodporny. Pod nogami kierowcy znajduje się specjalna guma zapobiegająca nadmiernemu wycieraniu się dywanika, a chropowata powierzchnia od spodu sprawia, że dywaniki dobrze przylegają do podłoża i nie przesuwają się.

DOSTĘPNA KOLORYSTYKA



VOLVO **F-12/16K**
do 2002 fotel pas. pneum

Dywan Lewy + Prawy



- | | | |
|---|--|-------------|
| 1 | | 103-01H-767 |
| 2 | | 103-01H-768 |
| 3 | | 103-01H-769 |
| 4 | | 103-01H-770 |
| 5 | | 103-01H-771 |
| 6 | | 103-01H-772 |

VOLVO **FL-6**

Dywan Lewy + Prawy



- | | | |
|---|--|-------------|
| 1 | | 103-01H-785 |
| 2 | | 103-01H-786 |
| 3 | | 103-01H-787 |
| 4 | | 103-01H-788 |
| 5 | | 103-01H-789 |
| 6 | | 103-01H-790 |

VOLVO **FL-4**
od 2007

Dywan Lewy + Prawy



- | | | |
|---|--|-------------|
| 1 | | 103-01H-773 |
| 2 | | 103-01H-774 |
| 3 | | 103-01H-775 |
| 4 | | 103-01H-776 |
| 5 | | 103-01H-777 |
| 6 | | 103-01H-778 |

VOLVO **FL-7,10**

Dywan Lewy + Prawy



- | | | |
|---|--|-------------|
| 1 | | 103-01H-791 |
| 2 | | 103-01H-792 |
| 3 | | 103-01H-793 |
| 4 | | 103-01H-794 |
| 5 | | 103-01H-795 |
| 6 | | 103-01H-796 |

VOLVO **FL-4**
od 2007

Dywan środkowy



- | | | |
|---|--|-------------|
| 1 | | 103-01H-779 |
| 2 | | 103-01H-780 |
| 3 | | 103-01H-781 |
| 4 | | 103-01H-782 |
| 5 | | 103-01H-783 |
| 6 | | 103-01H-784 |

VOLVO **FM**
do 2006

Dywan Lewy + Prawy



PRODUKT NA ZAMÓWIENIE

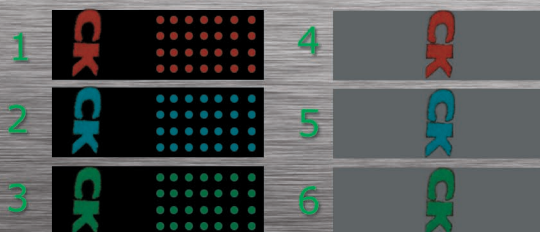
- | | | |
|---|--|-------------|
| 1 | | 103-01H-797 |
| 2 | | 103-01H-798 |
| 3 | | 103-01H-799 |
| 4 | | 103-01H-800 |
| 5 | | 103-01H-801 |
| 6 | | 103-01H-802 |

DYWANIKI DO SAMOCHODÓW MARKI VOLVO



Dywaniki idealnie pasują do podłogi samochodu, materiał jest w 100% wodoodporny. Pod nogami kierowcy znajduje się specjalna guma zapobiegająca nadmiernemu wycieraniu się dywanika, a chropowata powierzchnia od spodu sprawia, że dywaniki dobrze przylegają do podłoża i nie przesuwają się.

DOSTĘPNA KOLORYSTYKA



VOLVO FM
2006 nowy typ

Dywan Lewy + Prawy



- | | | |
|---|---|-------------|
| 1 | ● | 103-01H-803 |
| 2 | ● | 103-01H-804 |
| 3 | ● | 103-01H-805 |
| 4 | ● | 103-01H-806 |
| 5 | ● | 103-01H-807 |
| 6 | ● | 103-01H-808 |

VOLVO FH
od 2008

Dywan środkowy



- | | | |
|---|---|-------------|
| 1 | ● | 103-01H-79 |
| 2 | ● | 103-01H-821 |
| 3 | ● | 103-01H-822 |
| 4 | ● | 103-01H-823 |
| 5 | ● | 103-01H-824 |
| 6 | ● | 103-01H-825 |

VOLVO FE
od 2006

Dywan Lewy + Prawy



- | | | |
|---|---|-------------|
| 1 | ● | 103-01H-809 |
| 2 | ● | 103-01H-810 |
| 3 | ● | 103-01H-811 |
| 4 | ● | 103-01H-812 |
| 5 | ● | 103-01H-813 |
| 6 | ● | 103-01H-814 |

VOLVO FH
od 2008 automat

Dywan środkowy



- | | | |
|---|---|-------------|
| 1 | ● | 103-01H-826 |
| 2 | ● | 103-01H-827 |
| 3 | ● | 103-01H-828 |
| 4 | ● | 103-01H-829 |
| 5 | ● | 103-01H-830 |
| 6 | ● | 103-01H-831 |

VOLVO FE
od 2006

Dywan środkowy



- | | | |
|---|---|-------------|
| 1 | ● | 103-01H-815 |
| 2 | ● | 103-01H-816 |
| 3 | ● | 103-01H-817 |
| 4 | ● | 103-01H-818 |
| 5 | ● | 103-01H-819 |
| 6 | ● | 103-01H-820 |

VOLVO FM
2002

Dywan środkowy



- | | | |
|---|---|-------------|
| 1 | ● | 103-01H-832 |
| 2 | ● | 103-01H-833 |
| 3 | ● | 103-01H-834 |
| 4 | ● | 103-01H-835 |
| 5 | ● | 103-01H-836 |
| 6 | ● | 103-01H-837 |



Siedziba firmy :

ELIT Sp.j.
82-300 Elbląg, ul. Warszawska 72
tel. +48 55 233 95 56
fax +48 55 233 95 56
biuro@elit-pl.eu

www.elit-pl.eu